

MODELE PREDYKCYJNE JAKO ELEMENT
OCENY KLIENTA W BRANŻY POŻYCZKOWEJ

Jak
przewidzieć
przyszłość ?



Co robimy?

ODPOWIADAMY NA PYTANIE

Czy Klient spłaci pierwszą ratę?

Odpowiedzią jest (TAK lub NIE)

Jak budujemy odpowiedzi?

PRZENALIZOWALIŚMY 16 TYSIĘCY UDZIELONYCH PRZEZ NAS POŻYCZEK. KLIENTÓW PODZIELILIŚMY NA DWIE GRUPY:

TYCH KTÓRZY SPŁACILI PIERWSZĄ RATE
TYCH KTÓRZY TEJ RATY NIE SPŁACILI

DODATKOWO PRZY POMOCY 56 CECH POZYSKANYCH W OPARCIU O BAZY ZEWNĘTRZNE SCHARAKTERYZOWALIŚMY KAŻDEGO KLIENTA.

Droga do celu ...

1. WYBRALIŚMY 56 CECH
2. OKREŚLILIŚMY PRZESTRZEŃ DECYZYJNĄ

POPEŁNILIŚMY PIERWSZ BŁĄD!

PRÓBOWALIŚMY OKREŚLIĆ
PRAWODPODOBIENSTWO PIERWSZEJ SPŁATY
MODELEM REGRESYJNYM SKUPIONYM WOKÓŁ
ODPOWIEDZI ŚREDNIEJ.

ŚREDNIA NIE ODZWIERCIEDLAŁA JEDNAK PROFILU
NASZYCH KLINETÓW.

Kolejny krok ...

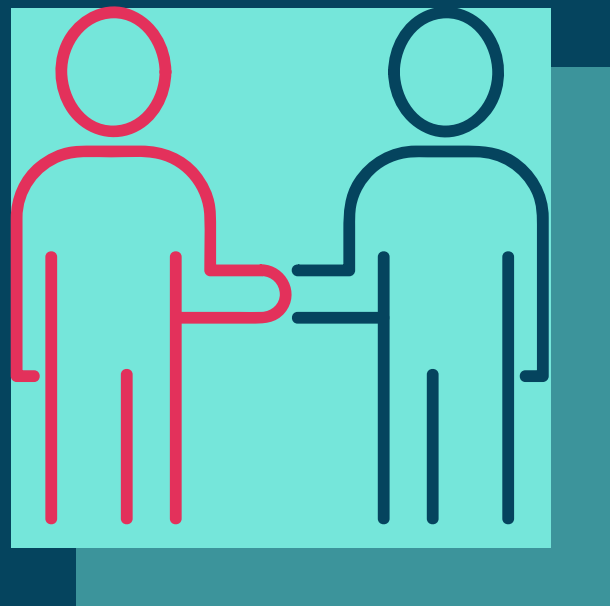
ZMIENILIŚMY PRZESTRZEŃ DECYZYJNĄ

WYKORZYSTALIŚMY PRZESTRZEŃ
KLASYFIKATORA (TAK / NIE)

ZDYWERSYKOWALIŚMY RYZYKO POLEGANIA NA
JEDNYM MODELU DECYZYJNYM.

MODELE W PROCESIE DECYZYJNYM

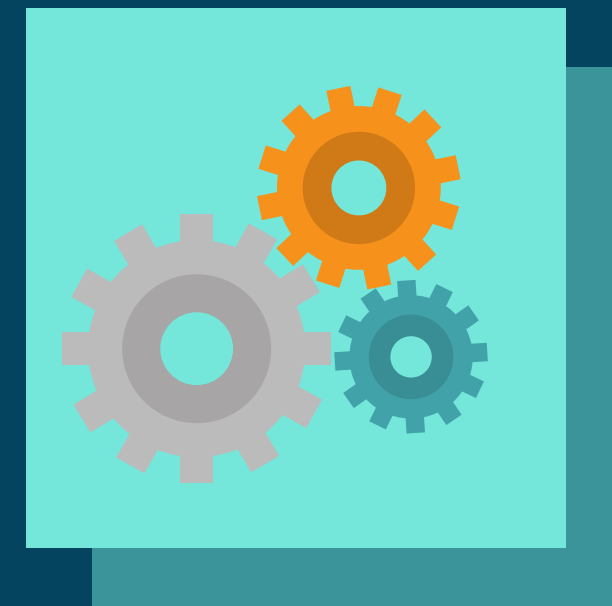
AUTONOMICZNY KOMITET KREDYTOWY



MODEL KNN



DRZEWO DCYZYJNE



MODEL SVM



KNN - K NAJBLIŻSZYCH SĄSIADÓW (LUB ALGORYTM K-NN Z ANG. K NEAREST NEIGHBOURS) –UŻYWANY W STATYSTYCE DO PROGNOZOWANIA WARTOŚCI PEWNEJ ZMIENNEJ LOSOWEJ.

W WYKONANIU PROVEMA

POLEGA NA PORÓWNANIU WARTOŚCI TAK/NIE DLA 56 CECH Z ICH WARTOŚCIAMI DLA KAŻDYCH 56 CECH W ZBIORZE UCZĄCYM. O WYBORZE ODPOWIEDZI TAK/NIE DECYDUJE LICZBA „K” (USTALONA Z GÓRY) PO ANALIZIE NAJBLIŻSZYCH DO PODOBNYCH KLIENTÓW ZE ZBIORU UCZĄCEGO.

MODEL DRZEWA DECYZYJNEGO



ACYKLICZNY SPÓJNY GRAF SKIEROWANY. GDZIE KAŻDEMU JEGO WĘZŁOWI - BĘDĄCEMU LIŚCIEM, PRZYPORZĄDKOWANE JEST OZNACZENIE KLASY, A KAŻDEJ Z GAŁĘZI REGUŁA DECYZYJNA, CZYLI WARUNEK ODNOSZĄCY SIĘ DO WARTOŚCI ZMIENNYCH W ZBIORZE WEJŚCIOWYM I MÓWIĄCY W JAKIM PRZYPADKU NALEŻY PÓJŚĆ DANĄ GAŁĘZIĄ.

W WYKONANIU PROVEMA

KLASYFIKACJA DANEJ OBSERWACJI POLEGA NA PRZEJŚCIU OD KORZENIA DO LIŚCIA I PRZYPISANIU DO TEJ OBSERWACJI KLASY (TAK / NIE) ZAPISANEJ W DANYM LIŚCIU.



ABSTRAKCYJNY KONCEPT MASZYNY, KTÓRA DZIAŁA JAK KLASYFIKATOR, A KTÓREJ NAUKA MA NA CELU WYZNACZENIE HIPERPŁASZCZYZNY ROZDZIELAJĄCEJ Z MAKSYMALNYM MARGINESEM PRZYKŁADY NALEŻĄCE DO DWÓCH KLAS.

W WYKONANIU PROVEMA

PODOBNIIE JAK W MODELU KNN STOSUJE SIĘ RÓŻNE METRYKI PODOBIENSTWA (W NASZYM PRZYPADKU ZASTOSOWANO METRYKI GAUSA PARAMETREM GAMMA Z WYKŁADNICZĄ SIATKĄ WYKŁADNICZO ROSNĄCYCH SEKWENCJI). OSTATECZNY MODEL, KTÓRY SŁUŻY DO TESTOWANIA I KLASYFIKOWANIA NOWYCH DANYCH, JEST SZKOLONY NA CAŁYM ZESTAWIE SZKOLENIOWYM PRZY UŻYCIU WYBRANYCH PARAMETRÓW.

CZY JEST EFEKT NASZYCH PRAC?

JEST OPARTYM O BIG DATA, INTELIGENTNYM
DZIĘKI MODELOM STATYSTYCZNYM, KTÓRE SIĘ
UZUPEŁNIAJĄ. ZARAZEM NIEZALEŻNYM DZIĘKI
PEŁNEJ AUTOMATYZACJI KOMITETEM
KREDYTOWYM DEDYKOWANYM DLA NASZEGO
MODELU OPERACYJNEGO I PRODUKTOWEGO



OGÓLNY WYNIK
KLASYFIKATORA

91%

SKUTECZNOŚĆ MIERZONA
W LICZBACH

JAK WYGLĄDA PROCES DECYZYJNY?

DANE

PRZETWARZAMY
JEDYNIĘ
ZANONIMIZOWANE
DANE DBAJĄC O
DOBRO NASZYCH
KLIENTÓW

KAŻDY MODEL PREZENTUJE WYNIK

ZBIERAMY EFEKTY
PRZETWORZENIA
DANYCH PRZEZ
KAŻDY Z MODELI,
BEZ WZGLĘDU NA
REZULTAT .

GŁOSOWANIE

W (96%)
PRZYPADKÓW
DECYZJA
PODEJMOWANA
JEST STOSUNKIEM
3:0, A W 4%
STOSUNKIEM 2:1.

DECYZJA

OTRZYMUJEMY
DECYZJĘ
KREDYTOWĄ DO
WYKORZYSTANIA W
SCROINGU



provema

ZOSTAŃMY W KONTAKCIE

PIOTR.KOSTARSKI@PROVEMA.PL

TELEFON

500 296 685